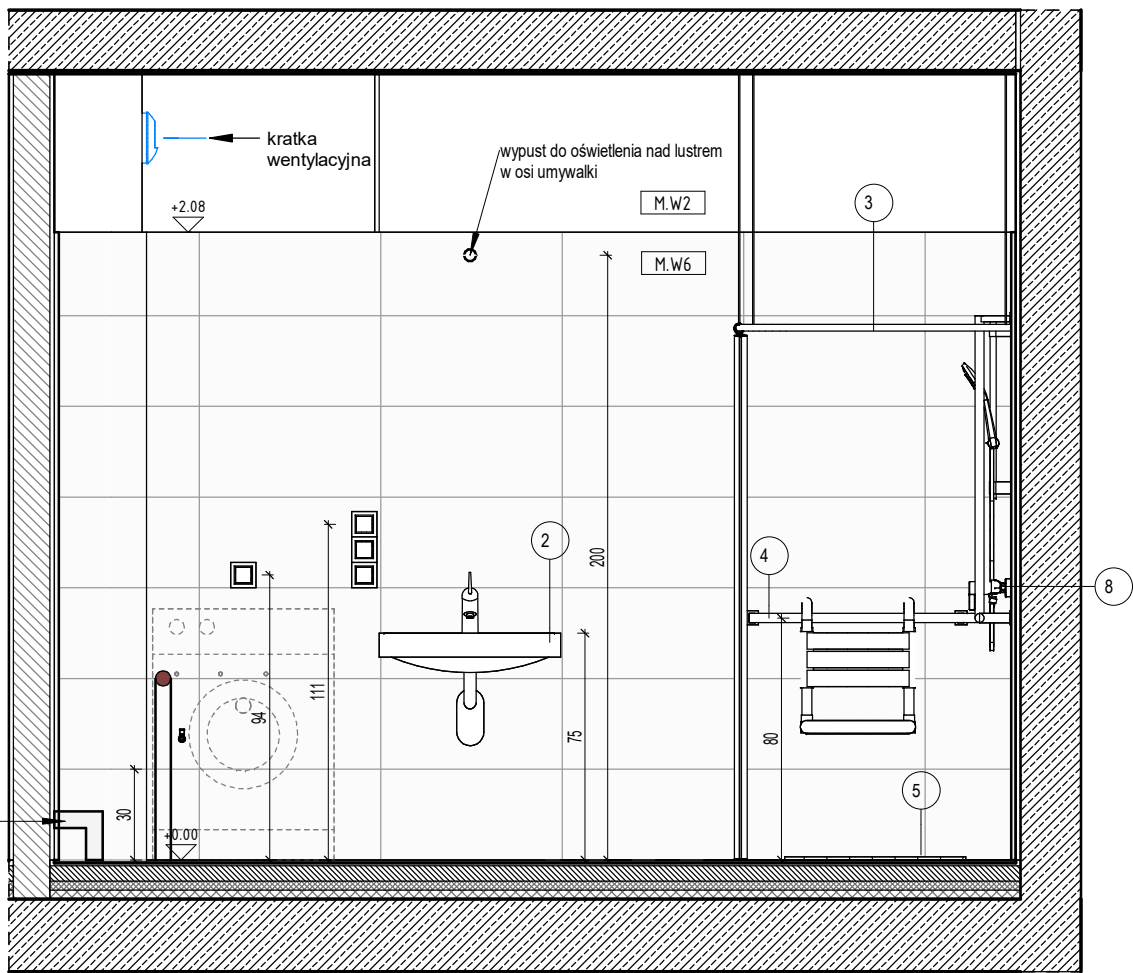
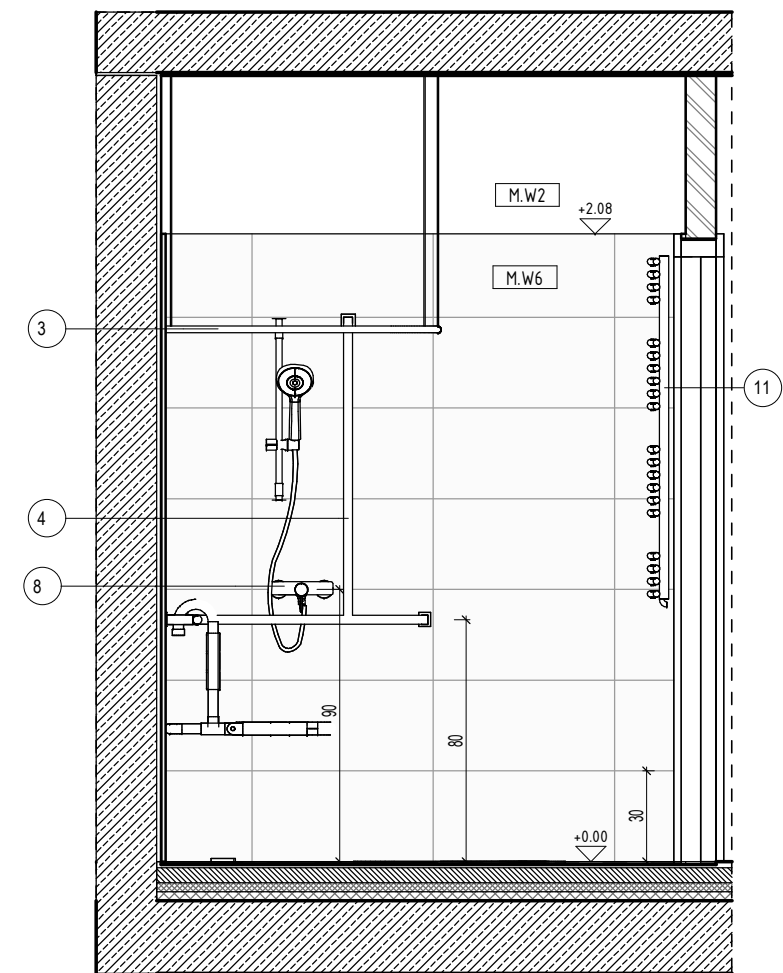


0 ŁAZIENKA TYP 1 NPS - RZUT
skala 1 : 25

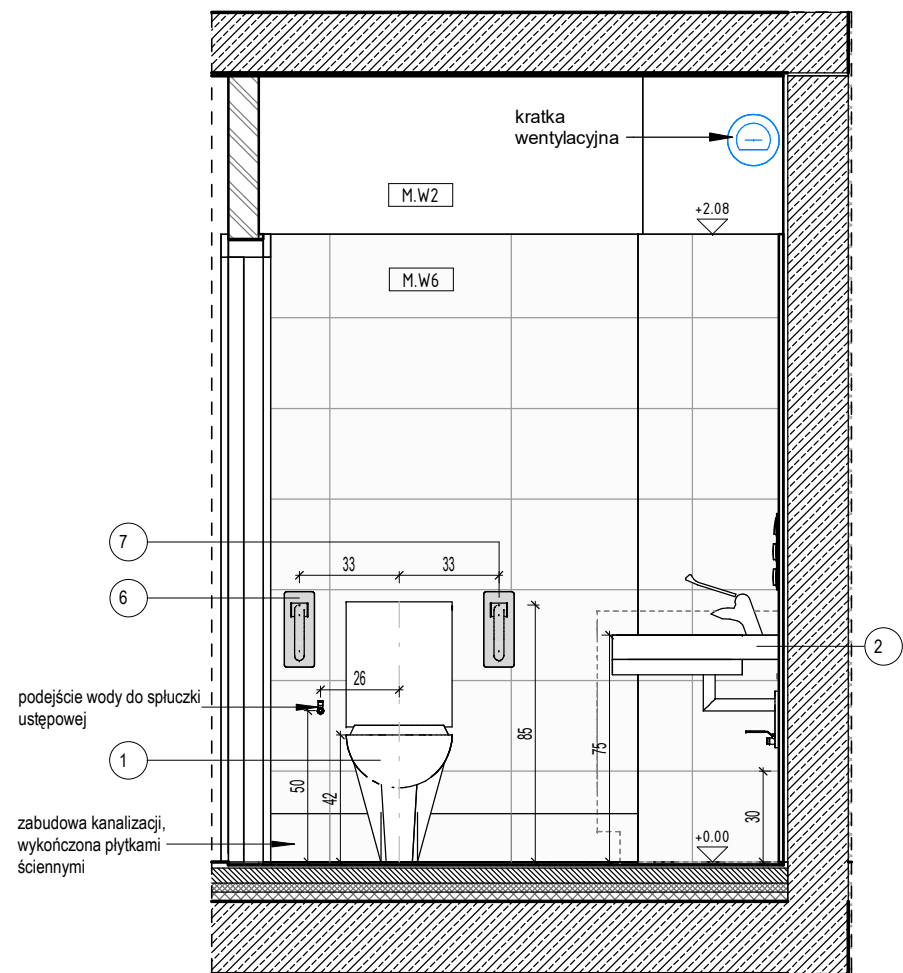
zabudowa kanalizacji,
wykończona płytkami
ściennymi



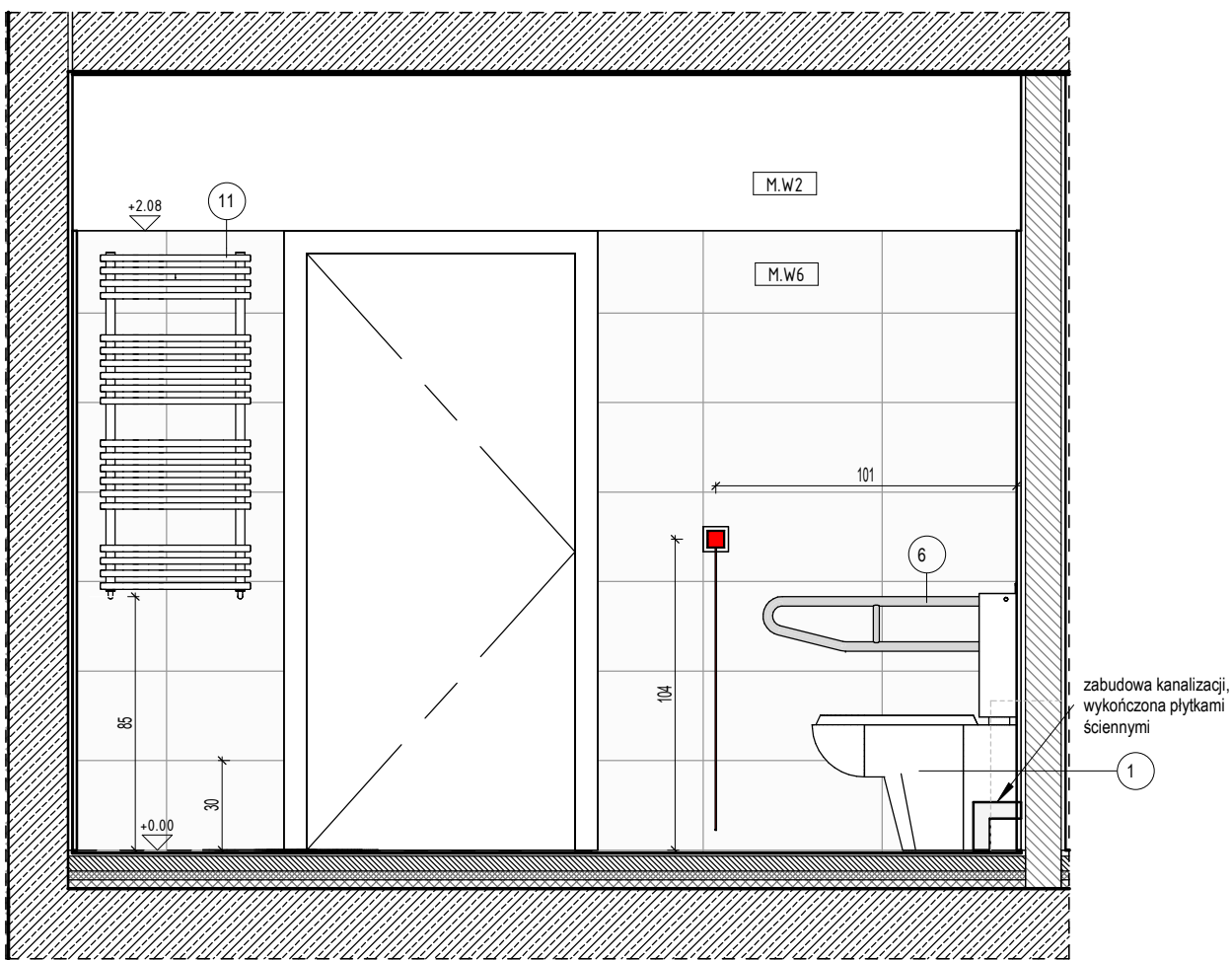
1 ŁAZIENKA TYP 1-1
skala 1 : 25



2 ŁAZIENKA TYP 1-2
skala 1 : 25



3 ŁAZIENKA TYP 1-3
skala 1 : 25



4 ŁAZIENKA TYP 1-4
skala 1 : 25

- M.W5 - Płytki gresowe podłogowe, kolor szary z szarą fugą 60 x 60 cm, klasa antypoślizgowości R10B
- M.W2 - Ściany malowane farbą lateksową wodoodporną w kolorze białym, wykończenie satyna, klasa ścieralności
- M.W6 - Płytki gresowe ściennie, kolor biały, malowe z białą fugą 30 x 60cm
- Płytki ściennie należy układać zgodnie z podziałem płytek podłogowych od poziomu wykończonej posadzki do wysokości górnej krawędzi ościeżnicy

- Punkt startowy układania płytek (wymiary do ścian bez płytek)
- Grzejnik wg projektu IS
- Łącznik jednobiegunowy IP44 wg projektu IE
- Wypust pod oprawę kinkietową wg projektu IE
- Wypust pod oprawę sufitową wg projektu IE
- Gniazdo elektryczne IP44 wg projektu IE
- Przycisk przywoławczy - pociągany
- Podjęście wody do spluczki ustępowej / pralki - lokalizować zawsze ok. 26cm od osi muszli. Wysokość montażu dostosować do typu miski ustępowej.
- Przyłącze kanalizacyjne do pralki

- 1 Miska ustępowa typu kompakt ze spluczką dwuprzciśkową dostosowana dla osób z niepełnosprawnością 35 x 70 cm, z deską sedesową systemową, twardą, antybakteryjną
- 2 Umywalka wisząca z przelewem dostosowana dla potrzeb osób z niepełnosprawnością wysokość montażu = 75 - 85 cm od posadzki, bateria z przedłużoną dźwignią z baterią umywalkową z korkiem i blokadą termostatyczną zgodnie z WT
- 3 Drążek prysznicowy kątowny mocowany do ścian i stropu z zasłonką prysznicową
- 4 Poręcz prysznicowa ze składanym siedziskiem dla osób z niepełnosprawnością
- 5 Odpływ liniowy prysznicowy
- 6 Poręcz stała, stal nierdzewna, dł. 85cm
- 7 Poręcz uchylna, stal nierdzewna, dł. 85cm
- 8 Bateria prysznicowa z dźwignią, z głowicą natyśkową, z blokadą termostatyczną zgodnie z WT
- 11 Grzejnik drabinkowy SAN11

- UWAGI:
1. Rysunki rozpatrywać łącznie z rysunkami konstrukcyjnymi i instalacyjnymi.
2. Otwory w stropie po ułożeniu instalacji zaalać gipsem lub wypełnić w inny sposób.
3. Przepusty instalacyjne, otwory w stropie i ścianach oddzielenia pożarowego zabezpieczyć ognioowo.
4. Wymiarowanie otworów okiennych dotyczy wielkości w świetle murów.
5. Wymiarowanie otworów drzwiowych dotyczy wielkości w świetle przejścia.
6. Węgarki okien ocieplić styropianem 3cm.
7. Po zakończeniu robót instalacyjnych na klatkach schodowych szachty zabudować płytą GKF na stelażu stalowym lub siłką 8cm. Osadzić drzwiczki stalowe w miejscach i wielkościach zapewniających swobodny dostęp do wszystkich urządzeń, zaworów itp.
8. Na klatkach schodowych, wejściach do bud., tarasach stosować płytki przeciwpoślizgowe min. R10.
9. Konstrukcja nośna budynku R60.

- W związku z art.36a ust.5.6 Prawa Budowlanego projektant dopuszcza następujące nieistotne odstępstwa od niniejszego projektu budowlanego:
- a. zmianę materiałów ściennych, posadzkowych, izolacyjnych, wykończeniowych wewnętrznych i zewnętrznych, pod warunkiem zachowania wymaganych parametrów,
- b. zmianę umiejscowienia lekkich ścianek działowych wraz z otworami drzwiowymi i zachowaniem norm użytkowych,
- c. niewykonywanie ścianek działowych w mieszkaniach (oprócz wydzielenia pom. mokrych typu łazienka,wc) i lokalach usługowych,
- d. zmianę rodzaju materiału stolarki okiennej i drzwiowej, pod warunkiem zachowania norm i parametrów oraz posiadania atestów,
- e. zmianę trasy instalacji wod-kan. oraz umiejscowienia, rodzaju materiału i typu urządzeń sanitarnych, pod warunkiem posiadania atestów i z zachowaniem norm,
- f. zmianę trasy instalacji elektrycznych oraz umiejscowienia, rodzaju materiału i typu urządzeń elektrycznych, osprzętu i punktów świetlnych z zachowaniem norm,
- g. zmianę trasy instalacji grzewczej oraz rodzaju materiału i typu grzejników, pod warunkiem zachowania mocy grzewczej i posiadania atestów,
- h. niewyposazanie pomieszczenia w armaturę sanitarną, pod warunkiem zapewnienia możliwości ich podłączenia
- i. niewykonywanie warstw wykończeniowych ścian, podłóg i sufitów(okładziny, posadzki, malowanie, sufitu podwieszane).

INWESTYCJA

Budynek mieszkalny wielorodzinny z garażem podziemnym, lokalami usługowymi, w tym handlu detalicznego, gastronomii, edukacji, kultury i rozrywki, zlokalizowanymi w parterze budynku wraz z niezbędną infrastrukturą i małą architekturą na terenie działki nr 3, 5/5, 5/3, 5/7, 6 AM-17 obręb Brochów, oraz zagospodarowanie skweru zieleni na działkach nr 5/6, 5/2 AM-17 Obręb Brochów.

INWESTOR

Towarzystwo Budownictwa Społecznego Wrocław Sp. z o.o.
ul. Przybyszewskiego 102-104
51-148 Wrocław

JEDNOSTKA PROJEKTOWA

Group-Arch Sp. z o.o.
Al. Kasztanowa 14A
53-125 Wrocław
tel. +48 71 796 42 43 wroclaw@group-arch.com

SP. Z O.O.
GROUP
ARCH

TYTUŁ RYSUNKU

PW MIESZKANIA-ŁAZIENKA TYP 1

FAZA PROJEKTU

Projekt wykonawczy

DATA

2025.11

SKALA

1:25

BRANŻA

ARCHITEKTURA

PROJEKTANT

mgr inż. arch. Agnieszka Staszczyszyn
upr. w specjalności architektonicznej do projektowania bez ograniczeń

NR UPRAWNIENI

nr upr. 27/03/DOIA

PODPIS

SPRAWDZAJĄCY

mgr inż. arch. Adrian Staszczyszyn
upr. w specjalności architektonicznej do projektowania bez ograniczeń

NR UPR.

01/04/DOIA

KOD PROJEKTU

ETAP

BRANŻA

RODZAJ

LOKALIZACJA/

TYP

KOD

REWIZJA

WMT-PWY-ARC-DE-WN-0001-01